



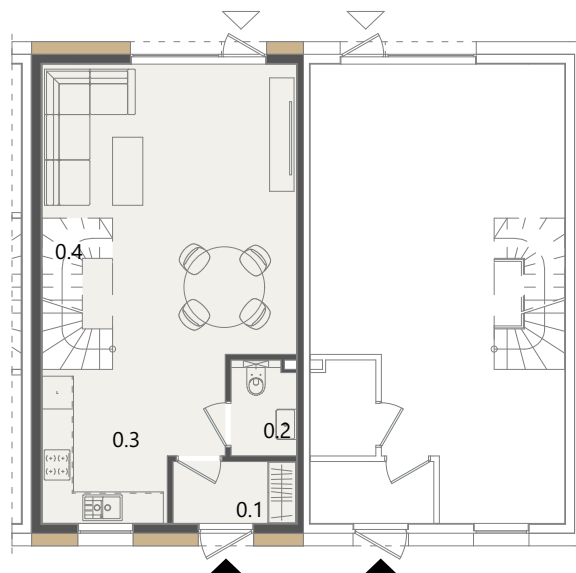
Jagodowo

OSIEDLE

# Budynek mieszkalny jednorodzinny

W ZABUDOWIE BLIŹNIACZEJ - BUDYNEK I, LOKAL NR 91, PUM = 90,55 m<sup>2</sup>

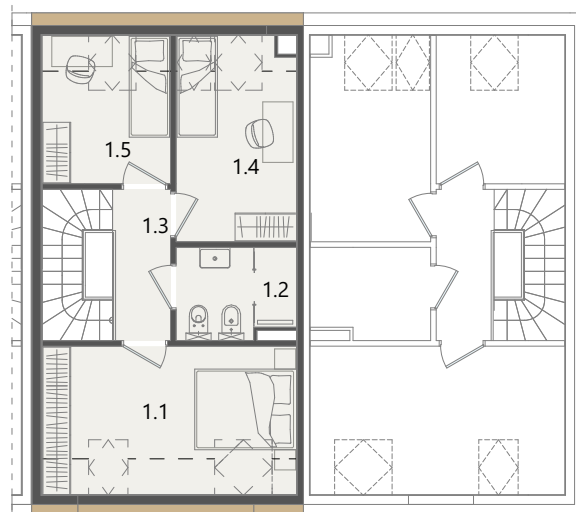
SKALA 1:150 ZAŁĄCZNIK NR 2



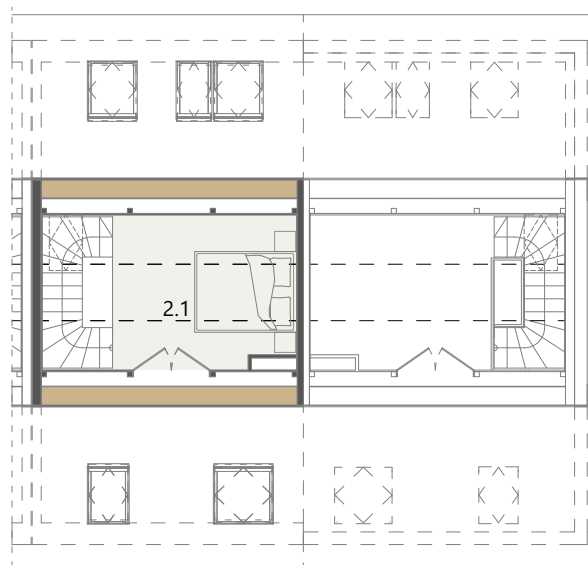
RZUT PRZYZIEMIA

## ZESTAWIENIE POMIESZCZEŃ:

0.1	Korytarz	3,01 m <sup>2</sup>
0.2	Toaleta	2,40 m <sup>2</sup>
0.3	Pokój z aneksem	36,37 m <sup>2</sup>
0.4	Kl. Schodowa	3,36 m <sup>2</sup>
	Σ Parter	45,14 m <sup>2</sup>
1.1	Sypialnia I	13,75 m <sup>2</sup>
1.2	Łazienka	4,20 m <sup>2</sup>
1.3	Korytarz	3,45 m <sup>2</sup>
1.4	Sypialnia II	9,41 m <sup>2</sup>
1.5	Gabinet	6,94 m <sup>2</sup>
2.1	Antresola	7,66 m <sup>2</sup>
	Σ Piętro	45,41 m <sup>2</sup>
	Σ 0.1 - 2.1	90,55 m <sup>2</sup>



RZUT PIĘTRA



RZUT ANTRESOLI

### Uwagi:

- Wymiary i powierzchnie lokalu mogą ulec nieznacznym modyfikacjom w trakcie realizacji budynku
- Wymiary podano bez warstw wykończeniowych ścian
- Powierzchnie wyliczone zostały wg PN-ISO 9836