

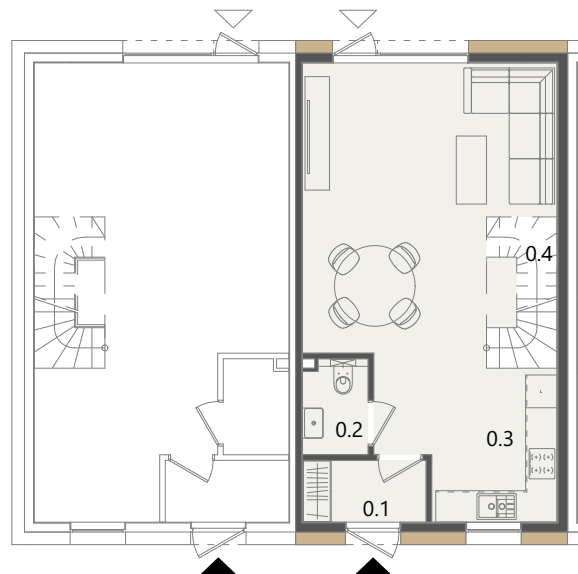


Jagodowo
OSIEDLE

Budynek mieszkalny jednorodzinny

W ZABUDOWIE BLIŹNIACZEJ - BUDYNEK J, LOKAL NR 92, PUM = 90,55 m²

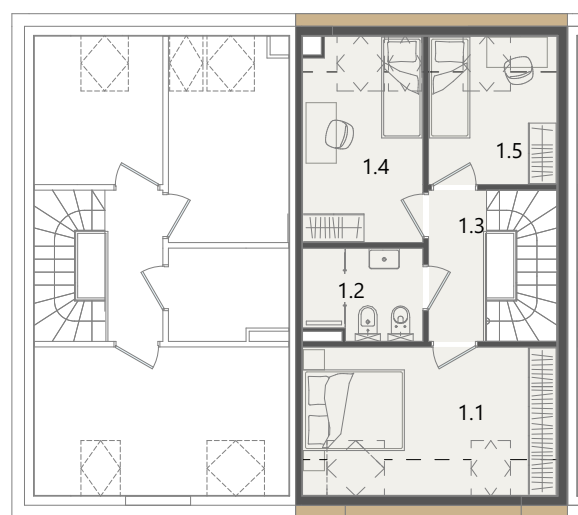
SKALA 1:150 ZAŁĄCZNIK NR 2



RZUT PRZYZIEMIA

ZESTAWIENIE POMIESZCZEŃ:

0.1	Korytarz	3,01 m ²
0.2	Toaleta	2,40 m ²
0.3	Pokój z aneksem	36,37 m ²
0.4	Kl. Schodowa	3,36 m ²
	Σ Parter	45,14 m ²
1.1	Sypialnia I	13,75 m ²
1.2	Łazienka	4,20 m ²
1.3	Korytarz	3,45 m ²
1.4	Sypialnia II	9,41 m ²
1.5	Gabinet	6,94 m ²
2.1	Antresola	7,66 m ²
	Σ Piętro	45,41 m ²
	Σ 0.1 - 2.1	90,55 m ²

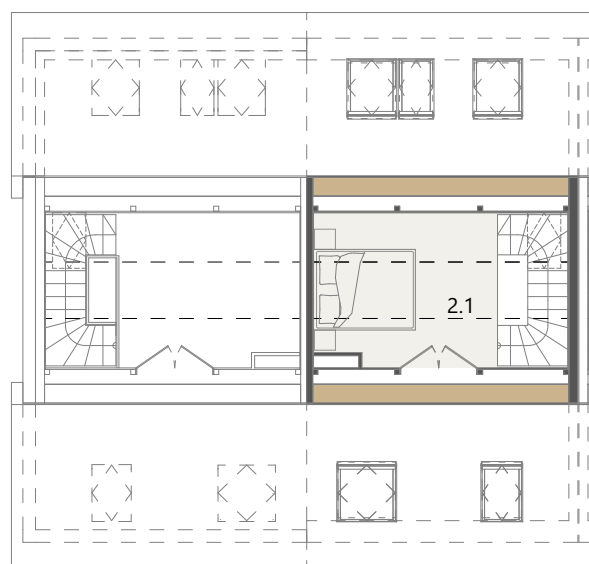


RZUT PIĘTRA



Uwagi:

- Wymiary i powierzchnie lokalu mogą ulec nieznacznym modyfikacjom w trakcie realizacji budynku
- Wymiary podano bez warstw wykończeniowych ścian
- Powierzchnie wyliczone zostały wg PN-ISO 9836



RZUT ANTRESOLI